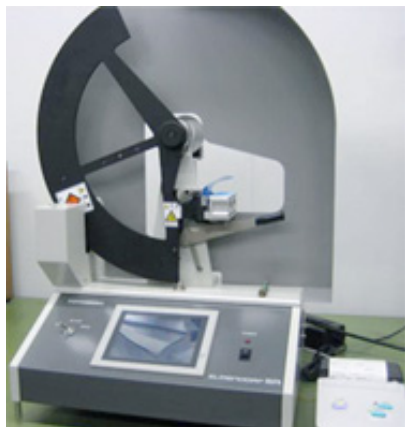


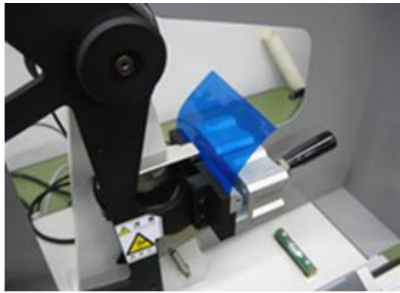
## 引裂き -エルメンドルフ

- プラスチックフィルムおよびシートの引裂き強さを求める試験です。
- 引裂き強さはニュートン単位で表されます。
- あらかじめ規定のスリットを入れた試験片を、扇型の振り子を開放し引裂きます。
- 等しい厚さの試料ならば、比較が可能です。

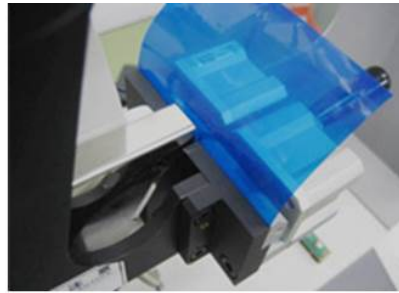


装置名	デジタルエルメンドルフ・引裂き試験機 SA-WP (株)東洋精機製作所
適用規格	JIS K7128-2、JIS P8116
装置容量	16N ※補助おもりを取り付けることにより、容量を2倍(32N)にすることができます。
試験片寸法	長方形型 75×63mm (JIS K7128-2) 切り込み距離20mm
試験片枚数	1～16枚 ※引裂き強さが小さいフィルムの場合、試験片を重ね、同時に試験することもできます。
クランプ	エア式クランプ クランプ深さ15mm

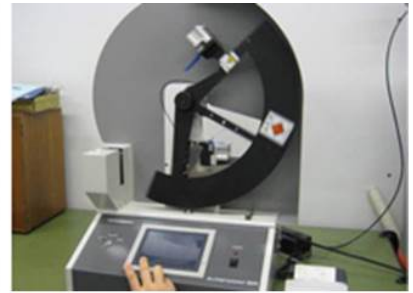
## 試験条件



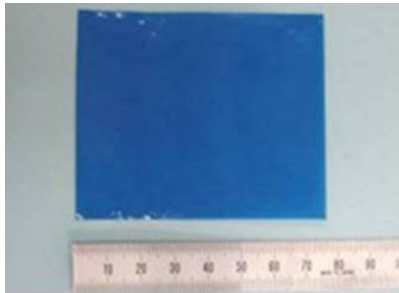
1. 試験片をクランプで止めます。



2. ナイフグリップで試験片に切り込みをいれます。



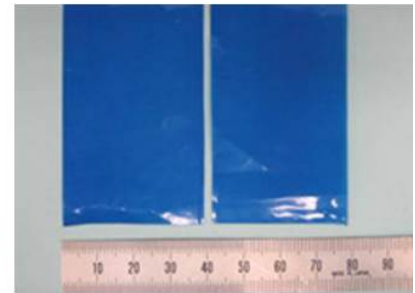
3. 振り子が上がり、試験片を引裂きます。



試験前 試験片



試験片 スリット



試験後 試験片